



EVOLUCIÓN PRECIOS MATERIALES CONSTRUCCIÓN

Junio 2021

I INDICADORES NACIONALES

- Cuadro resumen con variaciones de materiales por organismos

Producto	Fuente	Mes referencia	Mes actual	Variación (%)
Acero corrugado	Cámaras y Anifer	jul-20	may-21	70,1%
A. Corrugado	Cámara de comercio	jul-20	may-21	61,7%
A. Corrugado	Anifer			78,5%
Perfiles metálicos	Acermetal y CCOC	ago-20	abr-21	45,1%
HEA 200	Acermetal y Cámara obras públicas Cataluña (CCOC)	ago-20	abr-21	47,2%
HEB 200				48,1%
IPN 200				36,8%
UPN 200				48,1%
Betún para mezclas bituminosas		abr-20	may-21	84,6%
B50/70	Fuentes del sector	abr-20	may-21	91,4%
BM 3a				77,7%
Cobre	Thomson Reuters	ene-00	may-21	92,2%
Aluminio	Thomson Reuters	jnu-20	jun-21	56,2%
Petróleo	Thomson Reuters	jun-20	jun-21	106,0%
IPRI (índice de precios industriales)	INE	abr-20	abr-21	12,8%
Bines de consumo		abr-20	abr-21	2,9%
Bienes de equipo				1,6%
Bienes intermedios				9,9%
Energía				33,1%

- Índices de revisión de precios de contratos de las AAPP

El 28 de mayo pasado se publicaron los últimos índices de revisión de precios de contratos de las AAPP, referidos al mes de diciembre de 2020, registrando incrementos significativos en materiales bituminosos, cobre y energía.

Precio	Mes referencia	índice actual	Variación (%)
Mat. Bituminosos	may-20	dic-20	37,6%
Cobre	mar-20		29,3%
Energía	may-20		15,7%
Materiales siderúrgicos	jul-20		5,3%
Aluminio	jun-20		3,7%
Materiales explosivos	jul-20		3,6%
Vidrio	may-20		3,0%
Materiales cerámicos	ene-20		2,5%
Focos y luminarias	ene-20		0,6%
Madera	ene-20		0,6%
Áridos y Rocas	jul-20		0,5%
Productos plásticos	jul-20		0,5%
Productos químicos	may-20		0,4%
Materiales electrónicos	nov-20		0,2%
Cemento	ago-20		0,1%



II INDICADORES INTERNACIONALES

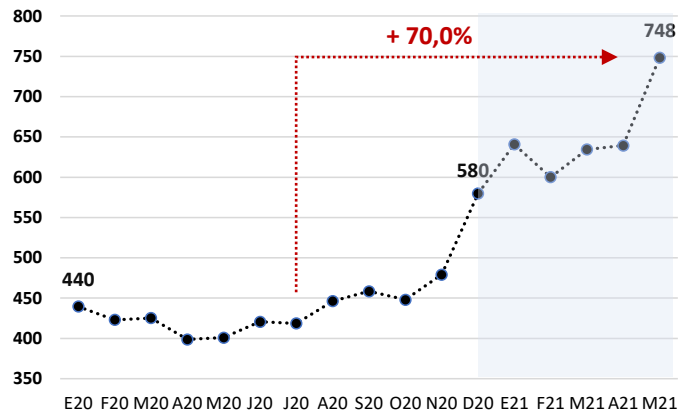
Se resume la evolución de los precios del acero corrugado, aluminio primario y cobre (cátodos grado A) en la Bolsa de Metales de Londres (*London Metal Exchange -LME-* ¹ <https://www.lme.com/>), centro mundial para el comercio de metales industriales, con variaciones coincidentes a las nacionales anteriormente referidas.

- Acero corrugado

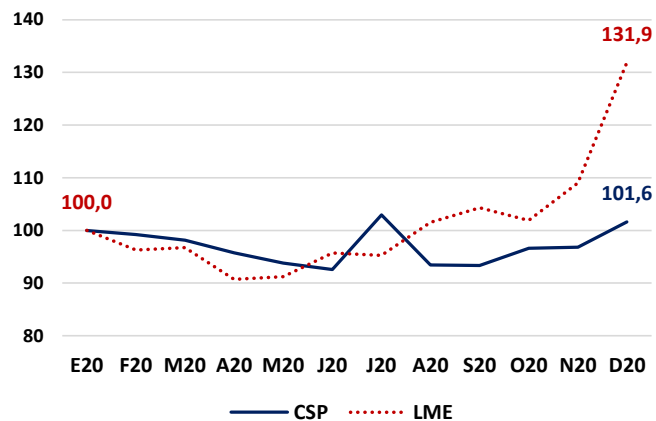
Variaciones coincidentes con los indicadores nacionales, registrándose un crecimiento del precio del acero sin precedentes a partir de noviembre de 2020, del +70,2%.

Diciembre de 2020 y mayo de 2021 registran variaciones intermensuales del +21% y +17% respectivamente.

2020: LME Evolución precio acero corrugado
(precio medio mensual a un mes en US\$/ton)



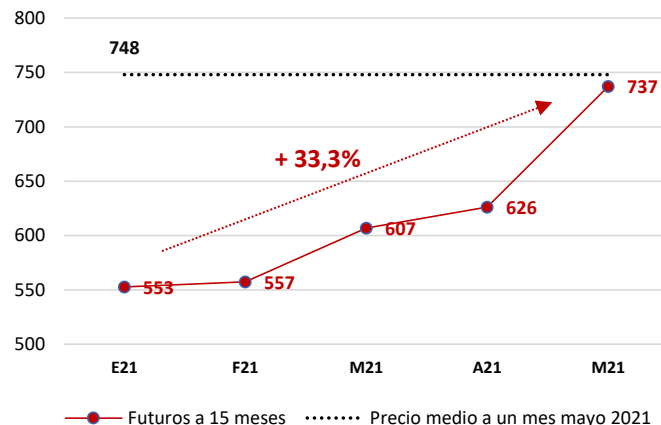
2020: Evolución precio acero corrugado
(Base 100: ene 2020)



Los índices de precios del acero publicados en 2020 (INE a propuesta del Comité Superior de Precios de contratos del estado) registran un incremento del +1,6% frente al +31,8% del precio cotizado en la LME.

Acero corrugado	2020		
	Ene.	Dic.	VAR %
LME (US\$/ton)	440	580	31,8%
CSP (VAR índice)			1,6%

LME: acero corrugado mayo 2021 vs futuros a 15 meses
(US\$/ton)



La tendencia del precio del acero corrugado (futuros a 15 meses) registra en 2021 (mes de mayo) un incremento del +33,3% anticipando unos precios a junio de 2022 similares a los actualmente contratados.

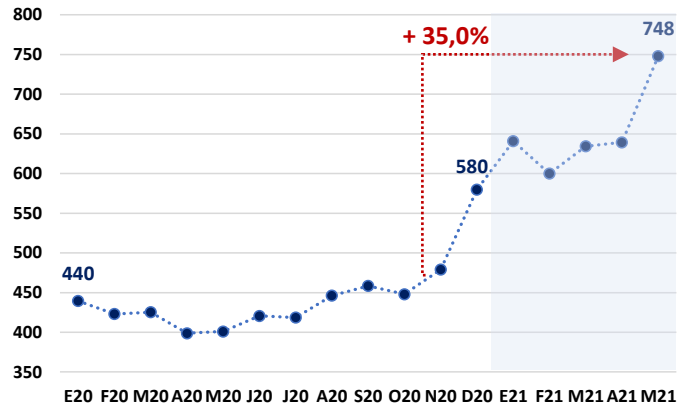


- Aluminio

De una muestra de 63 proveedores de 21 países (5 de ellos españoles) se obtienen variaciones coincidentes con los indicadores nacionales, registrándose un crecimiento del precio del aluminio primario, a partir de noviembre de 2020, del +35,0%.

Diciembre de 2020 y mayo de 2021 registran variaciones intermensuales del +4,4% y +4,7% respectivamente.

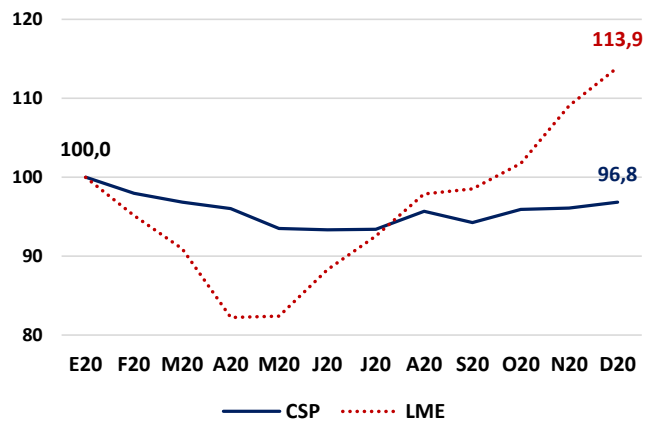
2020: LME Evolución precio aluminio
(precio medio mensual cash en US\$/ton)



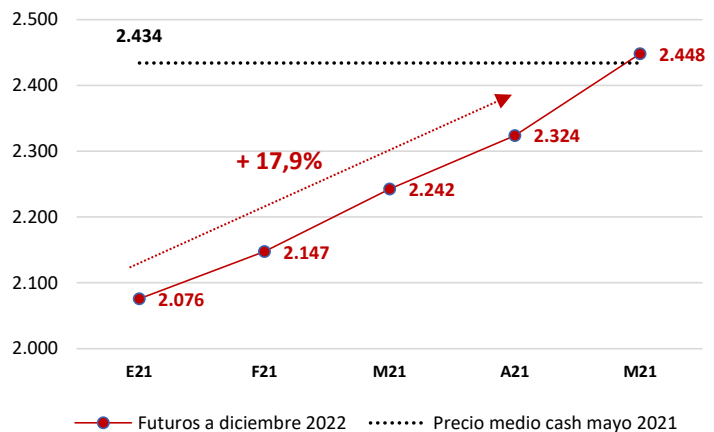
Los índices de precios del aluminio publicados en 2020 (INE a propuesta del Comité Superior de Precios de contratos del estado) registran un decremento del -3,2% frente a un crecimiento del +13,9% del precio cotizado en la LME.

Aluminio	2020		
	Ene.	Dic.	VAR %
LME (US\$/ton)	1.772	2.018	13,9%
CSP (VAR índice)			-3,2%

2020: Evolución precio aluminio
(Base 100: ene 2020)



LME: aluminio mayo 2021 vs futuros Dic. 2022
(US\$/ton)



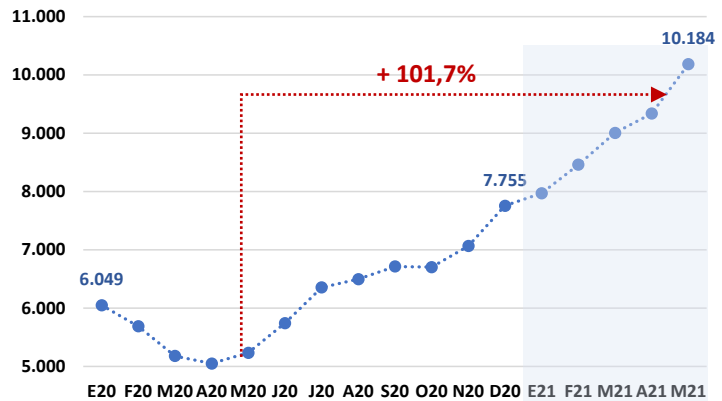
La tendencia del precio del aluminio (futuros a diciembre de 2022) registra en 2021 (mes de mayo) un incremento del +17,9% anticipando unos precios a junio de 2022 similares a los actualmente contratados.



- Cobre

De una muestra de 100 proveedores de 27 países (2 de ellos españoles) se obtienen variaciones coincidentes con los indicadores nacionales, registrándose un crecimiento del precio del cobre, a partir de noviembre de 2020, del + 68,3% (del +101,7% desde mayo de 2020).

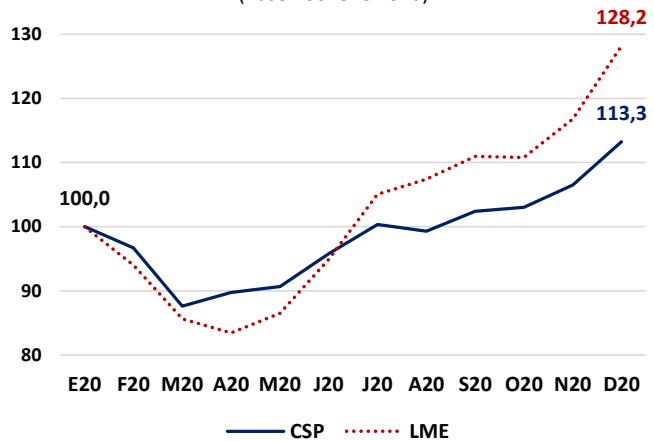
2020: LME Evolución precio cobre
(precio medio mensual cash en US\$/ton)



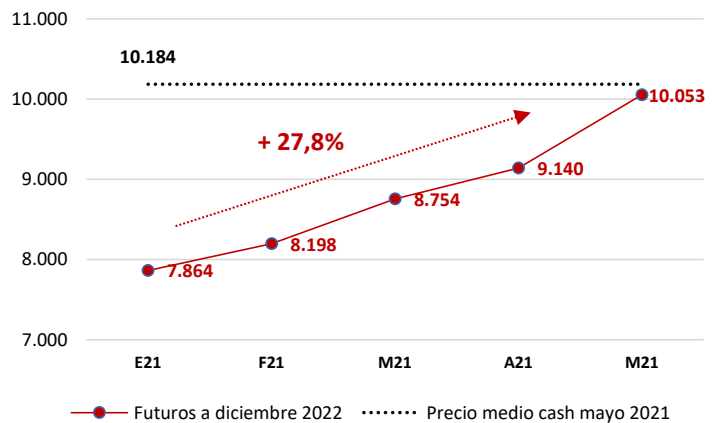
Los índices de precios del cobre publicados en 2020 (INE a propuesta del Comité Superior de Precios de contratos del estado) registran un crecimiento del +13,3% frente a un crecimiento del +28,2% del precio cotizado en la LME.

Cobre	2020		
	Ene.	Dic.	VAR %
LME (US\$/ton)	6.049	7.755	28,2%
CSP (VAR índice)			13,3%

2020: Evolución precio cobre
(Base 100: ene 2020)



LME: cobre mayo 2021 vs futuros Dic. 2022
(US\$/ton)



La tendencia del precio del cobre (futuros a diciembre de 2022) registra en 2021 (mes de mayo) un incremento del +27,8% anticipando unos precios a diciembre de 2022 similares a los actualmente contratados.